

## ChatGPT: Eine Analyse der Leistungsfähigkeit und Anwendungsmöglichkeiten eines sprachlichen AI-Chatbots

Die vorliegende Bachelor-Thesis untersucht die Leistungsfähigkeit des Chatbot-Modells ChatGPT im Vergleich zu menschlichem Expertenwissen. Die rasante Entwicklung von KI-Technologien hat das Potenzial, unseren Arbeitsalltag und unsere Kommunikation nachhaltig zu verändern. Es ist daher von grundlegender Bedeutung, die Grenzen und Möglichkeiten dieser neuen Technologie zu verstehen, um ihre Auswirkungen auf die Gesellschaft einschätzen zu können.

Das Ziel dieser Forschungsarbeit ist es, mithilfe einer Befragung des Chatbot-Modells ChatGPT und anschliessender Analyse der Antworten zu untersuchen, inwieweit dieses Modell präzise Antworten liefern kann und wie es im Vergleich zu menschlichem Expertenwissen abschneidet. Die Ergebnisse sollen die Zuverlässigkeit und Genauigkeit des Chatbots aufzeigen, um so Handlungsempfehlungen und mögliche Risiken im Umgang mit ChatGPT aussprechen zu können.



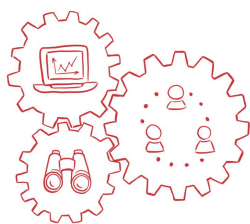
Kannst du mir Quellen nennen, welche deine Aussagen stützen?



Entschuldigung, aber als KI-Modell habe ich keinen direkten Zugriff auf externe Quellen. Ich kann keine spezifischen Quellen nennen, die die genannten Aussagen unterstützen. Die Zusammenfassung basiert auf allgemeinem Wissen und allgemein anerkannten Prinzipien im Bereich der Arbeitspsychologie und des Wohlbefindens. Wenn du spezifische Informationen oder Quellen zu diesem Thema benötigst, empfehle ich dir, gezielte Recherchen in wissenschaftlichen Datenbanken oder Fachliteratur durchzuführen.

Die Ergebnisse haben gezeigt, dass ChatGPT ein leistungsstarkes Computermodell zur Sprachverarbeitung ist. Es kann allgemeine Trends und Muster aufzeigen, welche insbesondere bei der Trendanalyse nützlich sind. Die maschinelle Lernfähigkeit ermöglicht es dem Modell, Zusammenhänge in grossen Mengen von Textdaten zu erkennen. Allerdings konnten auch gewisse Einschränkungen festgestellt werden. Es fehlt die Fähigkeit, statistische Parameter und Quellenangaben anzugeben, was im wissenschaftlichen Kontext wichtig ist. Ausserdem tendiert das Modell dazu, allgemeine Aussagen zu machen, anstatt detaillierte Analysen durchzuführen.

Diese Bachelor-Thesis hat gezeigt, dass ChatGPT als nützliches Werkzeug zur Orientierung und der Gewinnung eines ersten Einblickes in ein bestimmtes Themengebiet, betrachtet werden sollte. ChatGPT kann einen Mehrwert bieten, indem es Trends analysiert und Zusammenfassungen liefert. Dennoch sollte bei komplexen Themen nicht ausschliesslich auf ChatGPT vertraut werden, sondern auch auf menschliches Expertenwissen zurückgegriffen werden.



**Bachelor of Science  
in Betriebsökonomie**



**Autor:**  
Vincenz Unkel



**Referent:**  
Dr. Carl Oliva